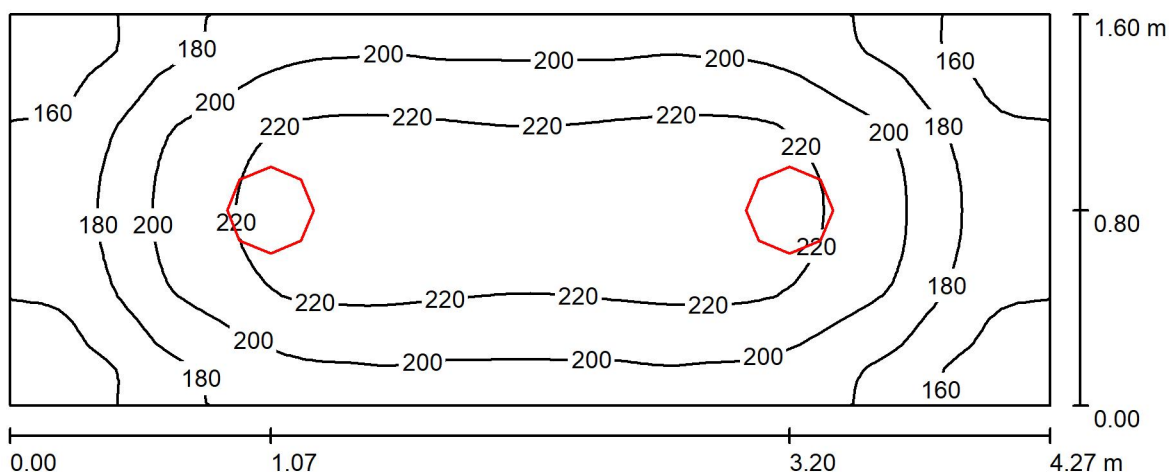




Edytor
Telefon
faks
e-Mail

Pomieszczenie -1/01/1 / Podsumowanie



Wysokość pomieszczenia: 3.000 m, Wysokość montażu: 3.000 m,
Współczynnik konserwacji: 0.77

Wartości Lux, Skala 1:31

| Powierzchnia | ρ [%] | E_m [lx] | E_{min} [lx] | E_{max} [lx] | E_{min} / E_m |
|-------------------|------------|------------|----------------|----------------|-----------------|
| Płaszczyzna pracy | / | 198 | 141 | 232 | 0.711 |
| Podłoga | 20 | 136 | 106 | 156 | 0.776 |
| Sufit | 70 | 75 | 52 | 126 | 0.689 |
| Ściany (4) | 50 | 136 | 55 | 329 | / |

Płaszczyzna pracy:

Wysokość: 0.850 m
Siatka: 64 x 32 Punkty
Margines: 0.000 m

Liczba punktów poniżej 400 lx (do IEQ-7): 100.00%.

Wykaz opraw

| Nr. | Ilość | Etykieta (Czynnik korekcyjny) | Φ (Oprawa) [lm] | Φ (Lampy) [lm] | P [W] |
|----------|-------|--|----------------------|---------------------|-------|
| 1 | 2 | LUXIONA TroII AM-NEW-LEDXXXI65 AMETYST NEW LED 3000LM PC E IP65 840 (1.000) | 2149 | 2970 | 19.0 |
| W sumie: | | | 4298 | 5940 | 38.0 |

Specyfikacja mocy przyłączeniowej: $5.56 \text{ W/m}^2 = 2.81 \text{ W/m}^2/100 \text{ lx}$ (Powierzchnia podstawowa: 6.83 m^2)